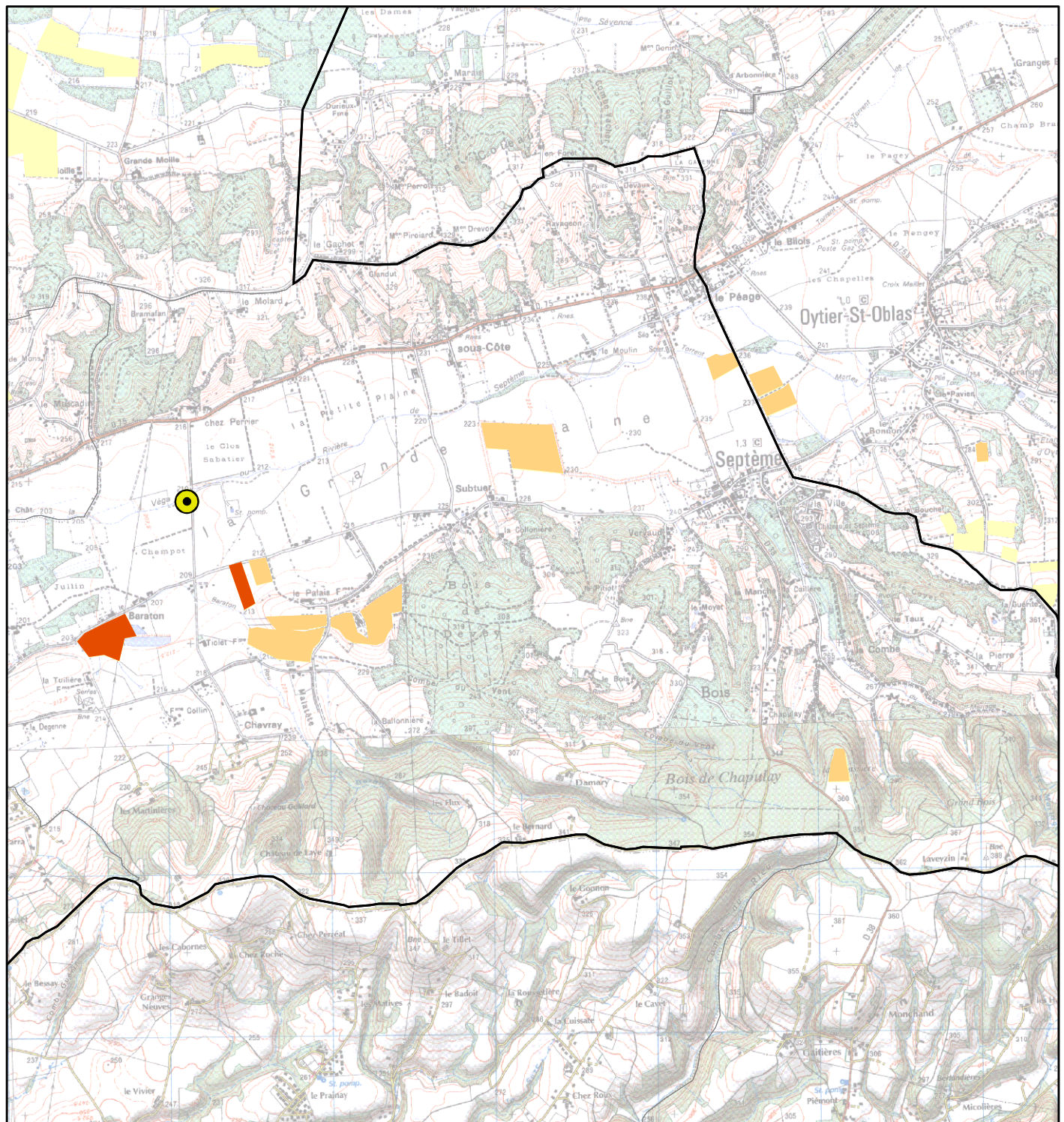

Station	SEPTEME
Maître d'ouvrage	S.A. OYTIER-SEPTEME
Exploitant	SOGEDO
Commune d'implantation	SEPTEME
Type de station	urbaine Isère

EPANDAGES 2006 :





Prestataire	Recyval
Nombre d'agriculteurs utilisateurs	1
Surface d'épandage	5,0 ha
Quantité épandue en tonnes brutes	234 t
% de matière sèche	4,5 %
Quantité épandue en tonnes de matière sèche	13 t MS
Dose moyenne en tonnes de matière sèche /ha	2,6 t MS/ha
Dose moyenne d'azote apportée par les boues	94 kg N/ha
Dose moyenne de CaO apportée par les boues	112 kg CaO/ha
% épandu hors période directive nitrates	0 %
Nombre d'analyses de boues : valeur agronomique	4
Nombre d'analyses de boues : ETM	3
Nombre d'analyses de boues : CTO	0
Nombre de parcelles avec boues en 2006 non cartographiées	0
Observations :	
Communes ayant reçu des boues :	

SEPTEME



1:35 000



-  Parcelles épandues par la station l'année en cours
-  Parcelles épandues par la station les années précédentes
-  Parcelles ayant reçu des épandages d'autres stations
-  Station d'épuration (données CGI)